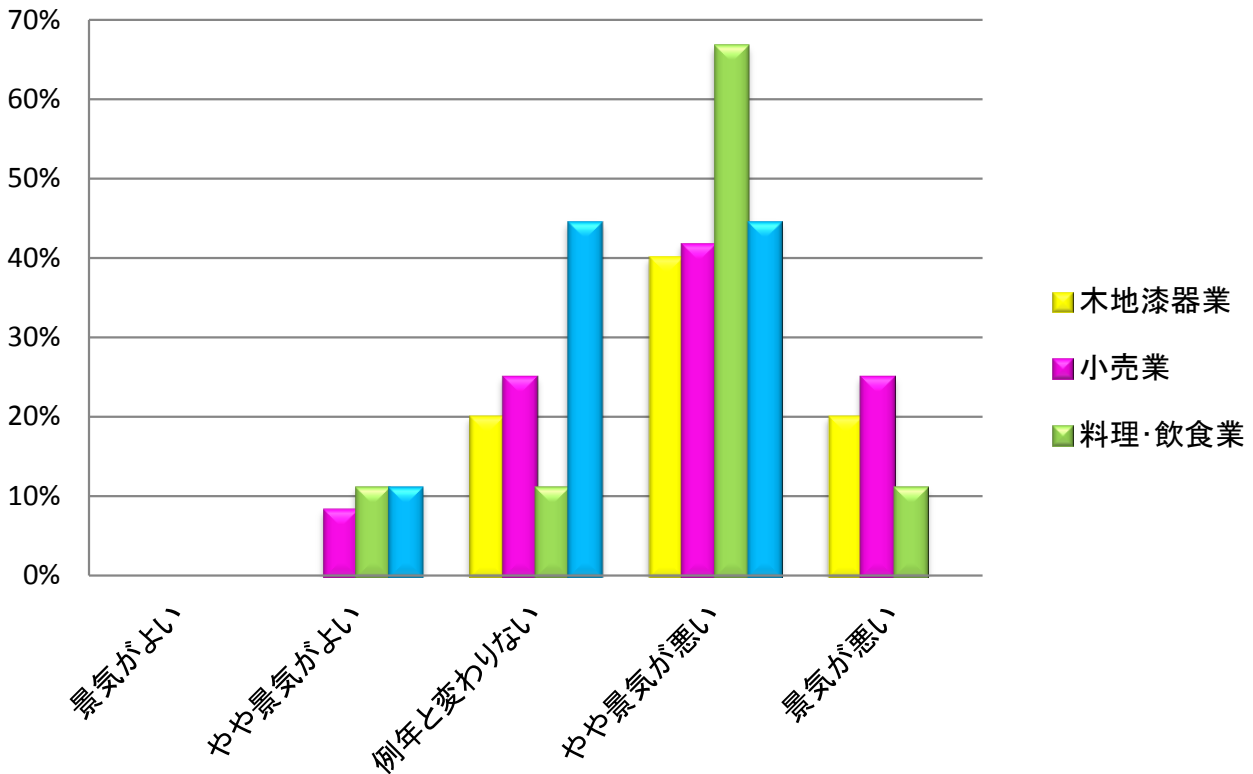


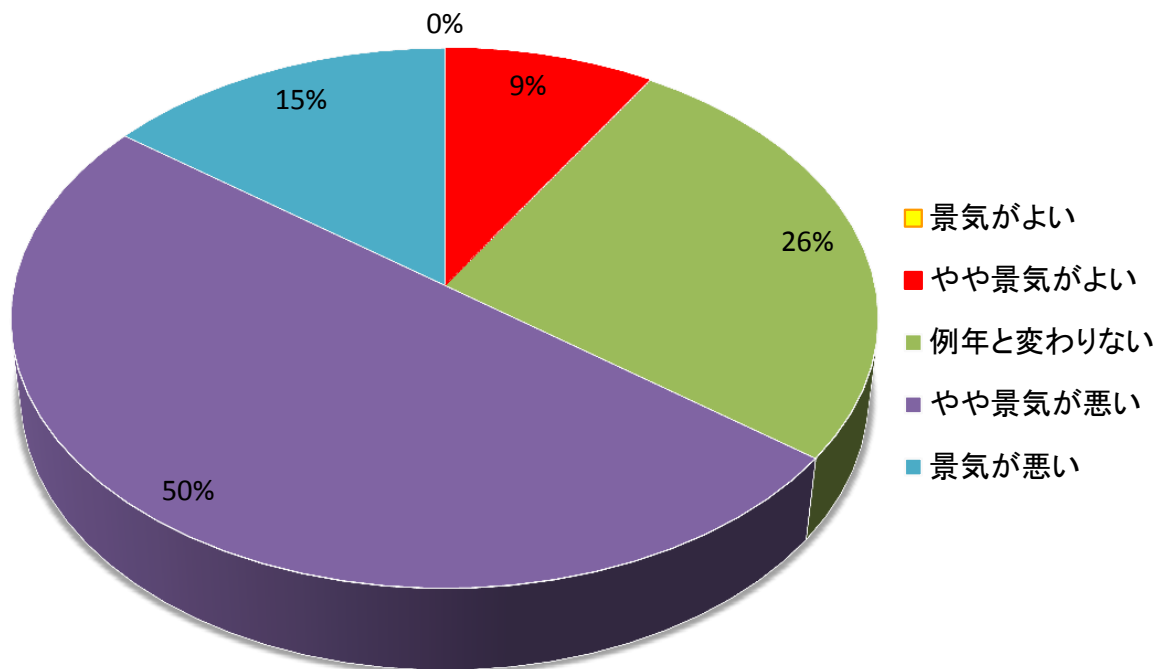
質問1 当該四半期の景況感は、貴事業所においてどのような傾向でしょうか？（1つに○）

## 平成29年度12月～2月の景況感

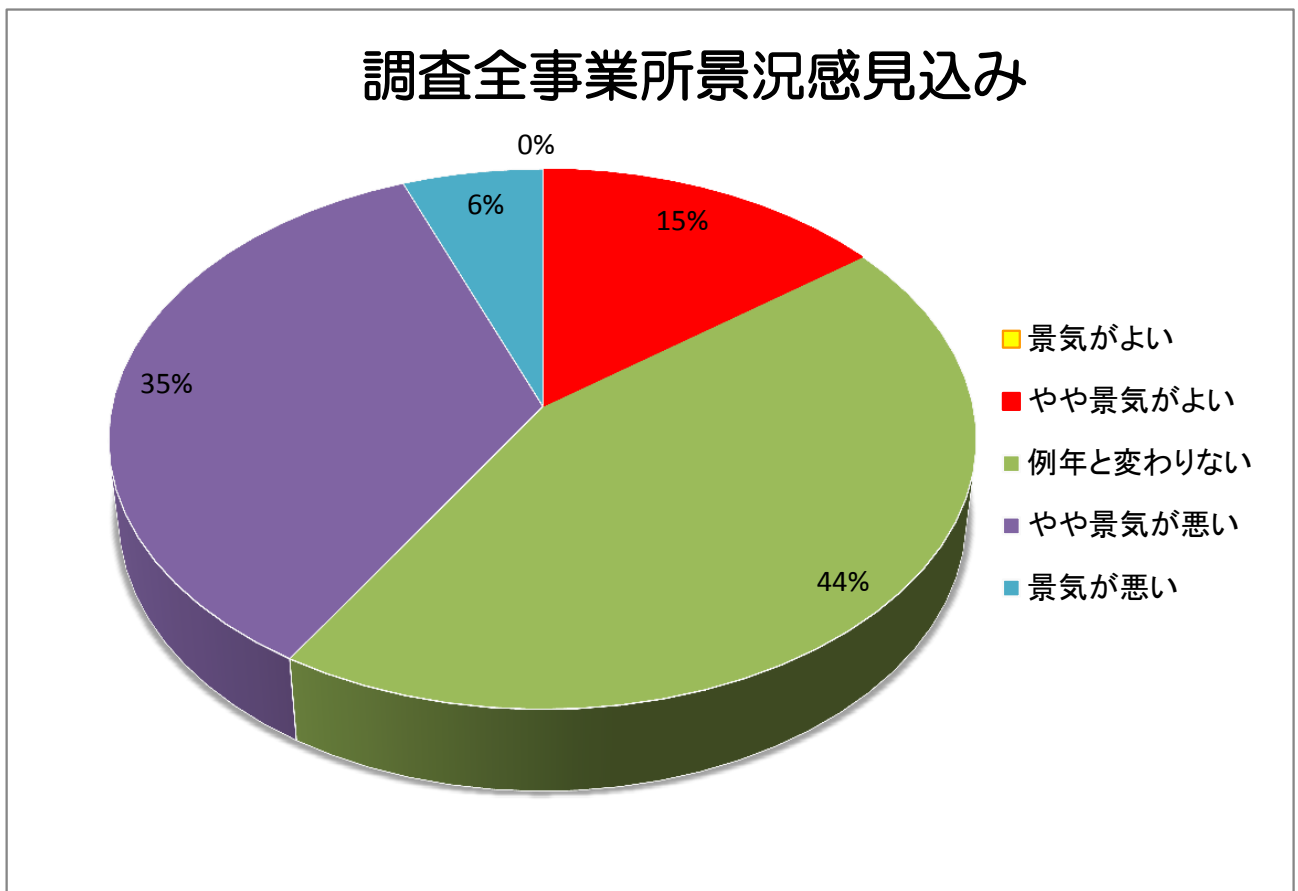
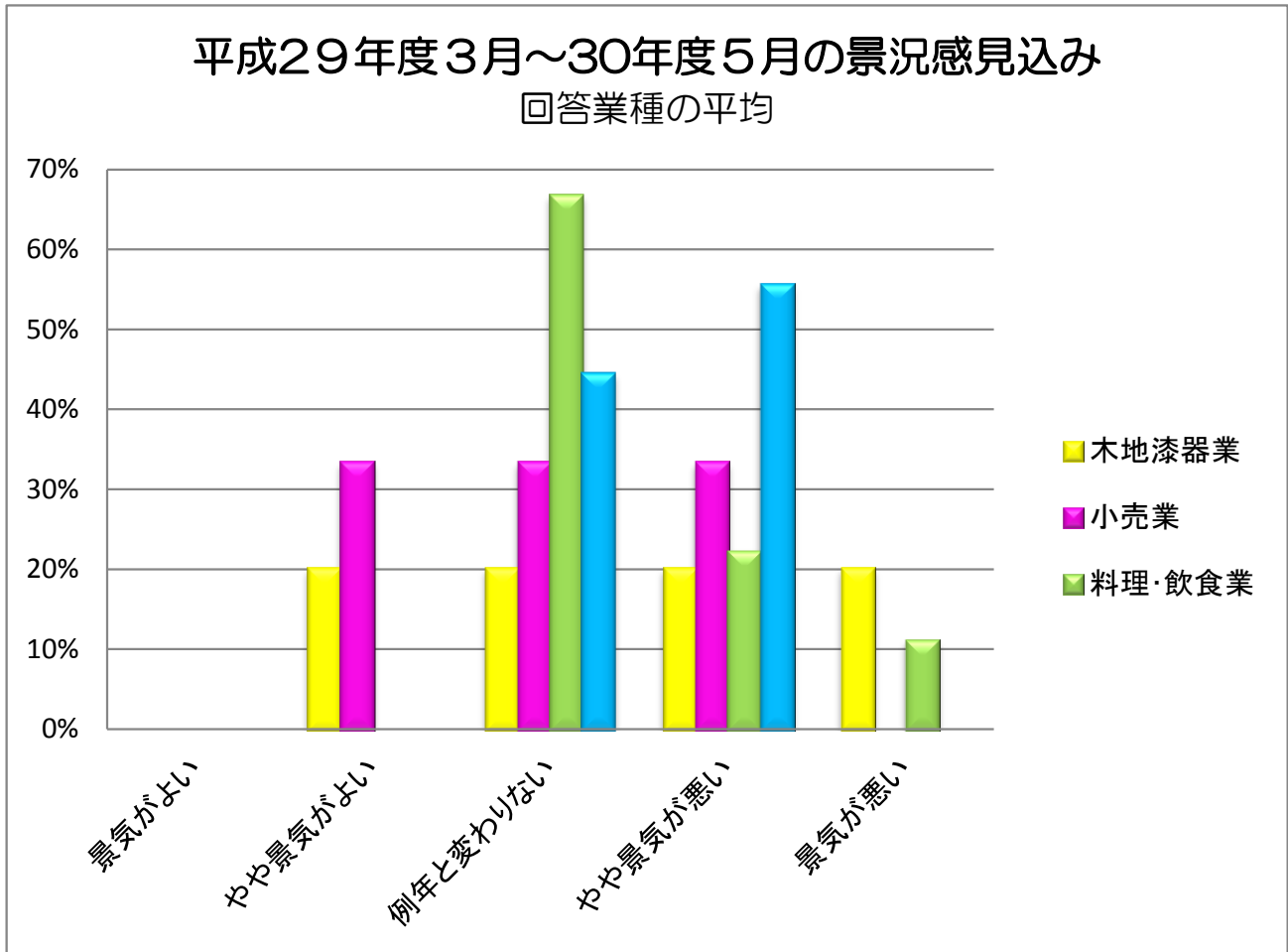
回答業種の平均



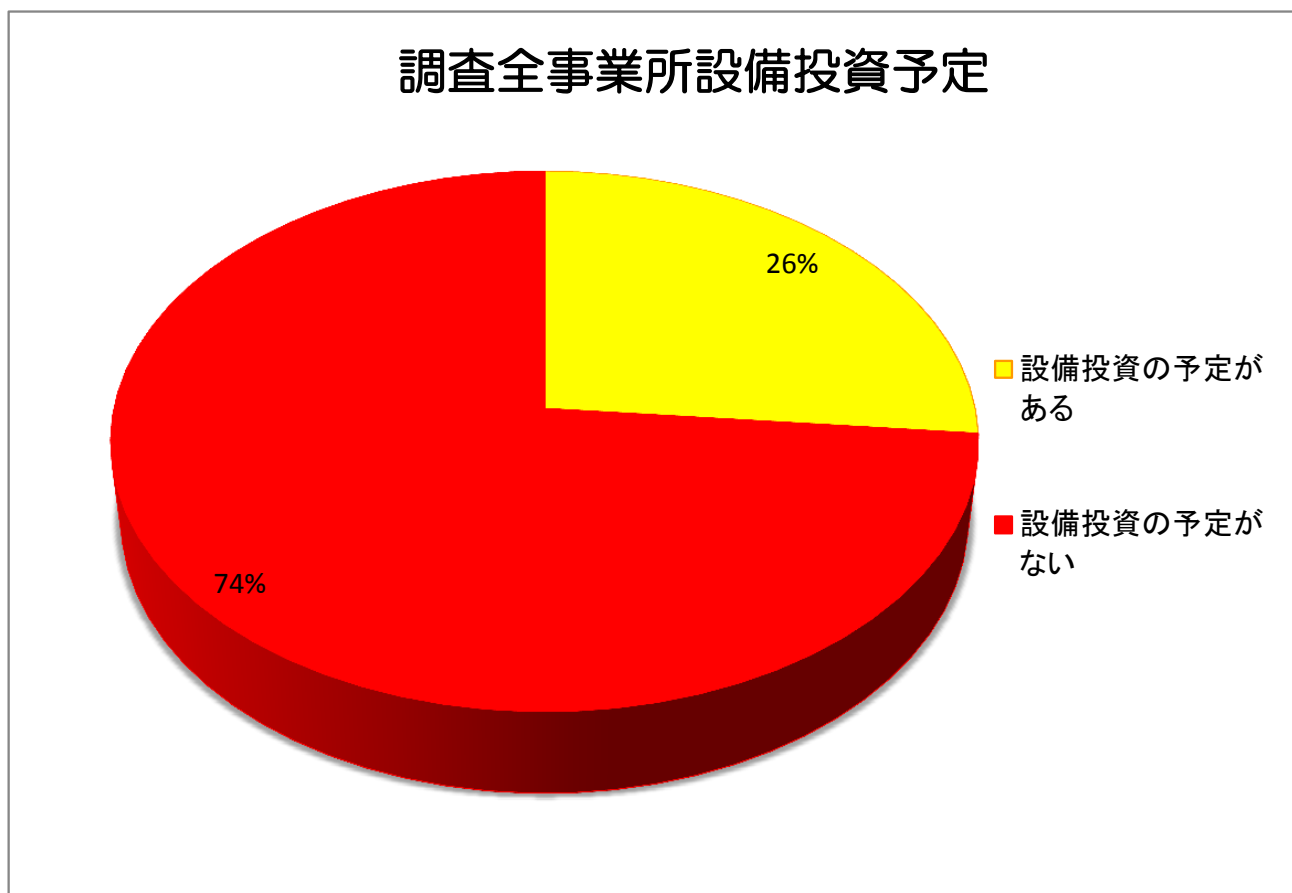
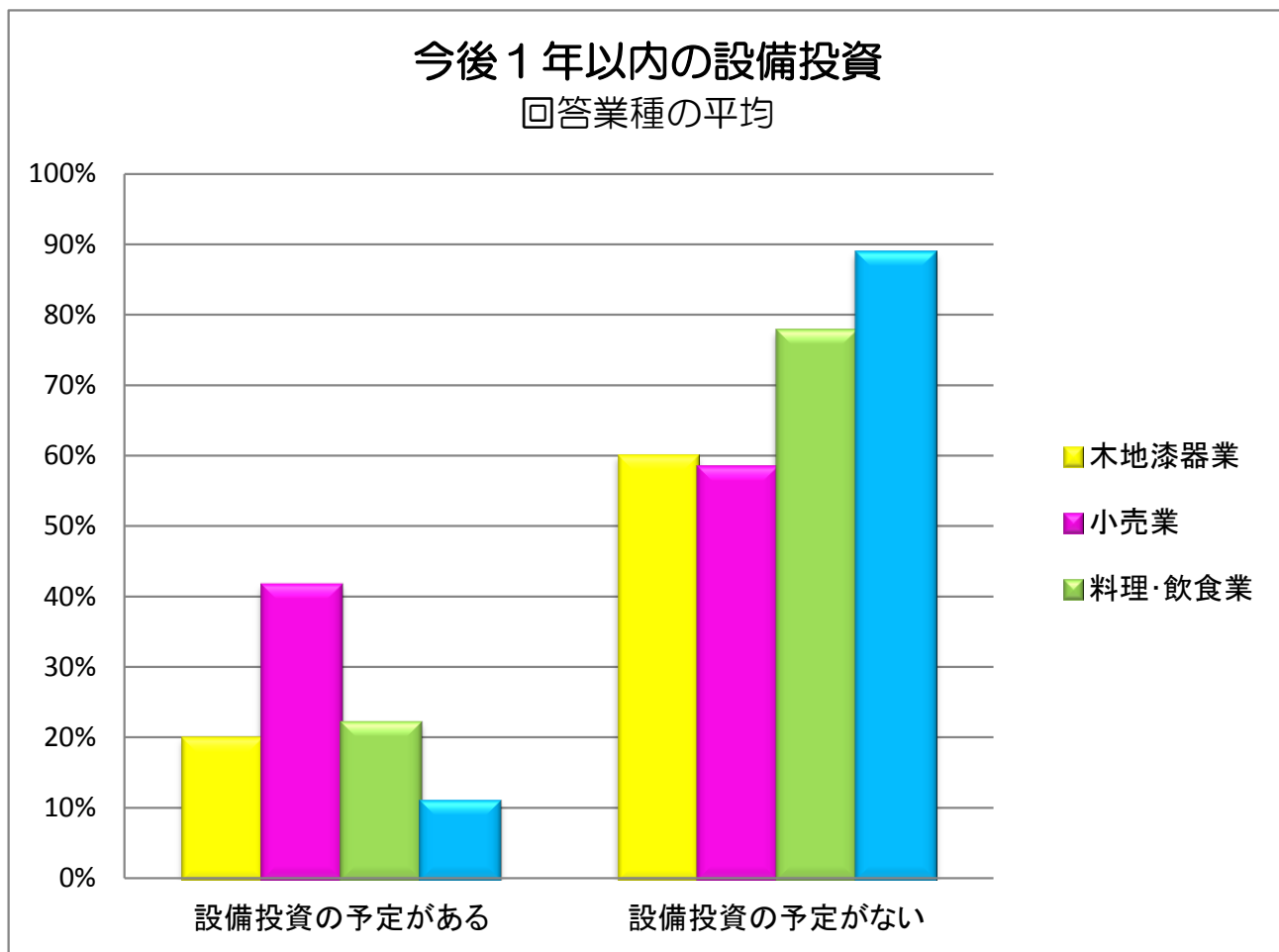
## 調査全事業所景況感



質問2 次期四半期の景況感は、貴事業所においてどのような見通しでしょうか？（1つに○）



質問3 貴事業所では、今後1年以内に設備投資を行う予定はありますか？（1つに○）



## 景気動向調査項目

質問 1 当該四半期の景況感は、貴事業所においてどのような傾向でしょうか？（1 つに○）

- 1 景気がよい
- 2 やや景気がよい
- 3 例年と変わらない
- 4 やや景気が悪い
- 5 景気が悪い

質問 1-1 質問 1. の判断りゆうについて、調査実施要項の《判断項目の例》（重要指標）を参考にして具体的にお書きください（自由記述）

質問 2 次期四半期の景況感は、貴事業所においてどのような見通しでしょうか？（1 つに○）

- 1 景気がよい
- 2 やや景気がよい
- 3 例年と変わらない
- 4 やや景気が悪い
- 5 景気が悪い

質問 2-1 質問 2. の判断りゆうについて、調査実施要項の《判断項目の例》（重要指標）を参考にして具体的にお書きください（自由記述）

質問 3 貴事業所では、今後 1 年以内に設備投資を行う予定はありますか？（1 つに○）

- 1 ある
- 2 ない

質問 3-1 質問 3. で「1. ある」と回答された方に伺います。設備投資を行うのはどのような理由からですか？ご自由にお書き下さい。