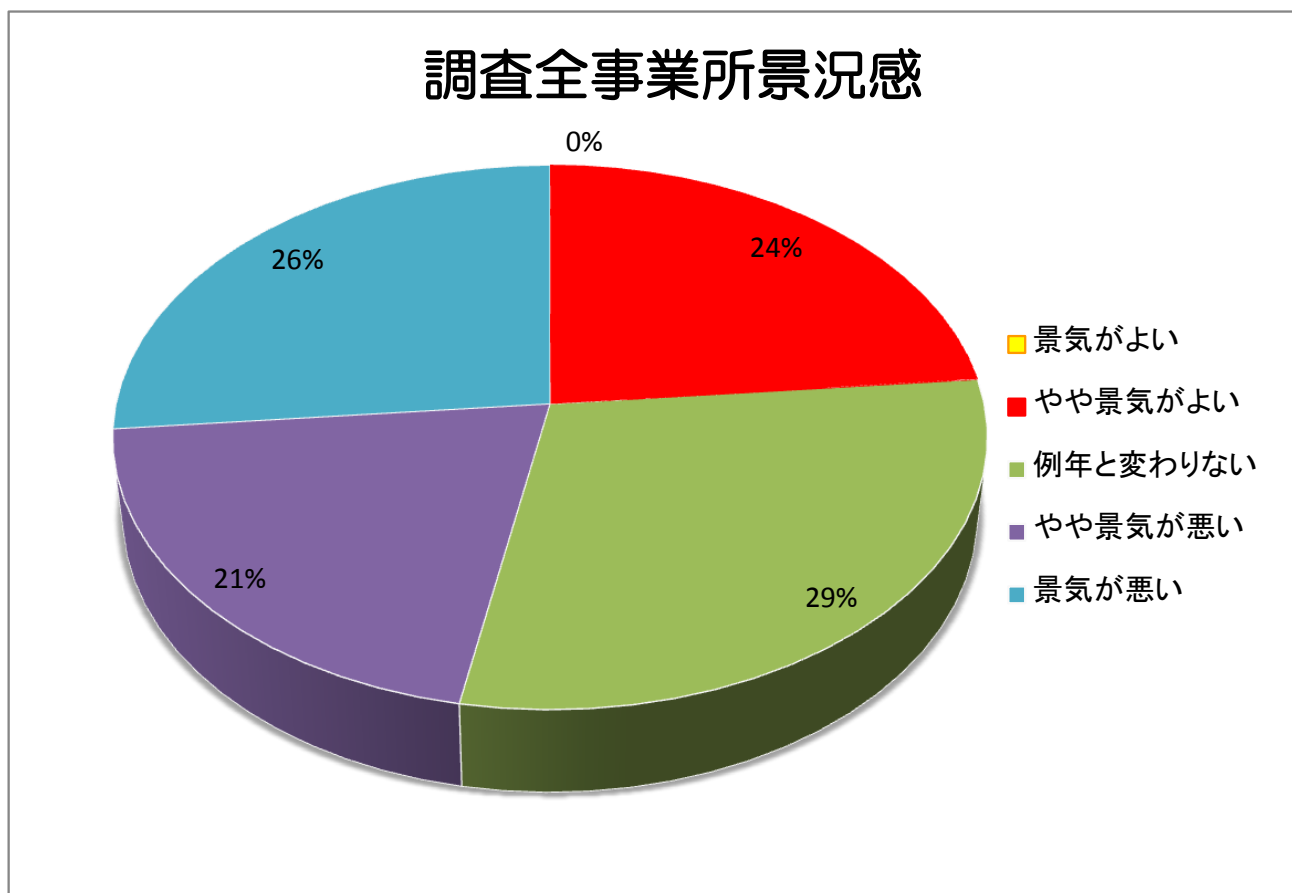
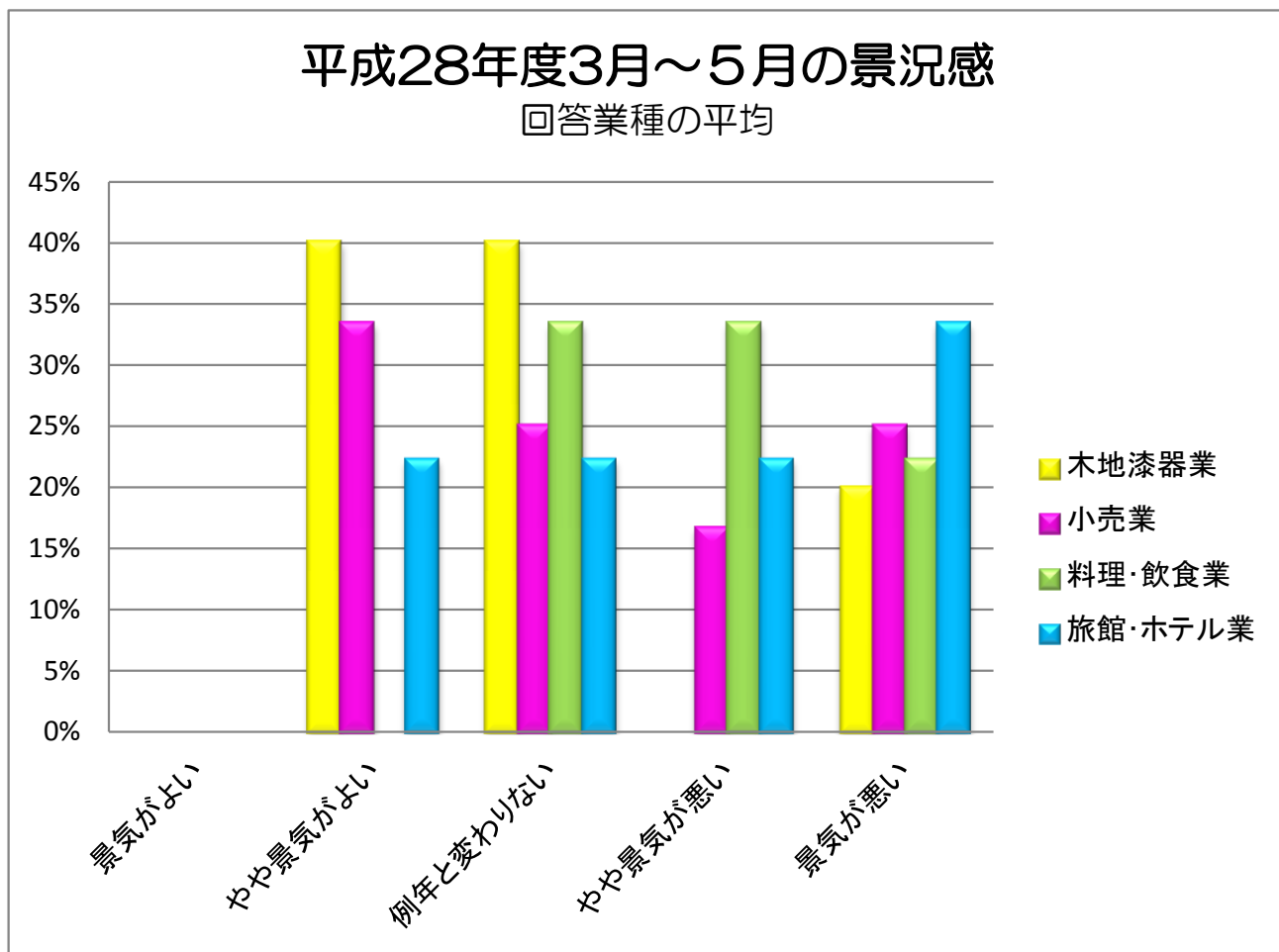


景気動向調査集計表

質問 1	景気がよい	やや景気がよい	例年と変わらない	やや景気が悪い	景気が悪い
木地漆器業(0101)		1			
木地漆器業(0102)			1		
木地漆器業(0103)			1		
木地漆器業(0104)		1			
木地漆器業(0105)					1
木地漆器業 小計	0	2	2	0	1
木地漆器業	0%	40%	40%	0%	20%
小売業(0201)				1	
小売業(0202)					1
小売業(0203)					1
小売業(0204)		1			
小売業(0205)					1
小売業(0206)			1		
小売業(0207)		1			
小売業(0208)		1			
小売業(0209)			1		
小売業(0210)			1		
小売業(0211)				1	
小売業(0212)		1			
小売業 小計	0	4	3	2	3
小売業	0%	33%	25%	17%	25%
料理・飲食業(0301)				1	
料理・飲食業(0302)					
料理・飲食業(0303)					1
料理・飲食業(0304)			1		
料理・飲食業(0305)				1	
料理・飲食業(0306)				1	
料理・飲食業(0307)			1		
料理・飲食業(0308)			1		
料理・飲食業(0309)					1
料理・飲食業 小計	0	0	3	3	2
料理・飲食業	0%	0%	33%	33%	22%
旅館・ホテル業(0401)					1
旅館・ホテル業(0402)					1
旅館・ホテル業(0403)			1		
旅館・ホテル業(0404)			1		
旅館・ホテル業(0405)				1	
旅館・ホテル業(0406)		1			
旅館・ホテル業(0407)					1
旅館・ホテル業(0408)				1	
旅館・ホテル業(0409)		1			
旅館・ホテル業 小計	0	2	2	2	3
旅館・ホテル業	0%	22%	22%	22%	33%
合 計	0	8	10	7	9

質問 1 当該四半期の景況感は、貴事業所においてどのような傾向でしょうか？

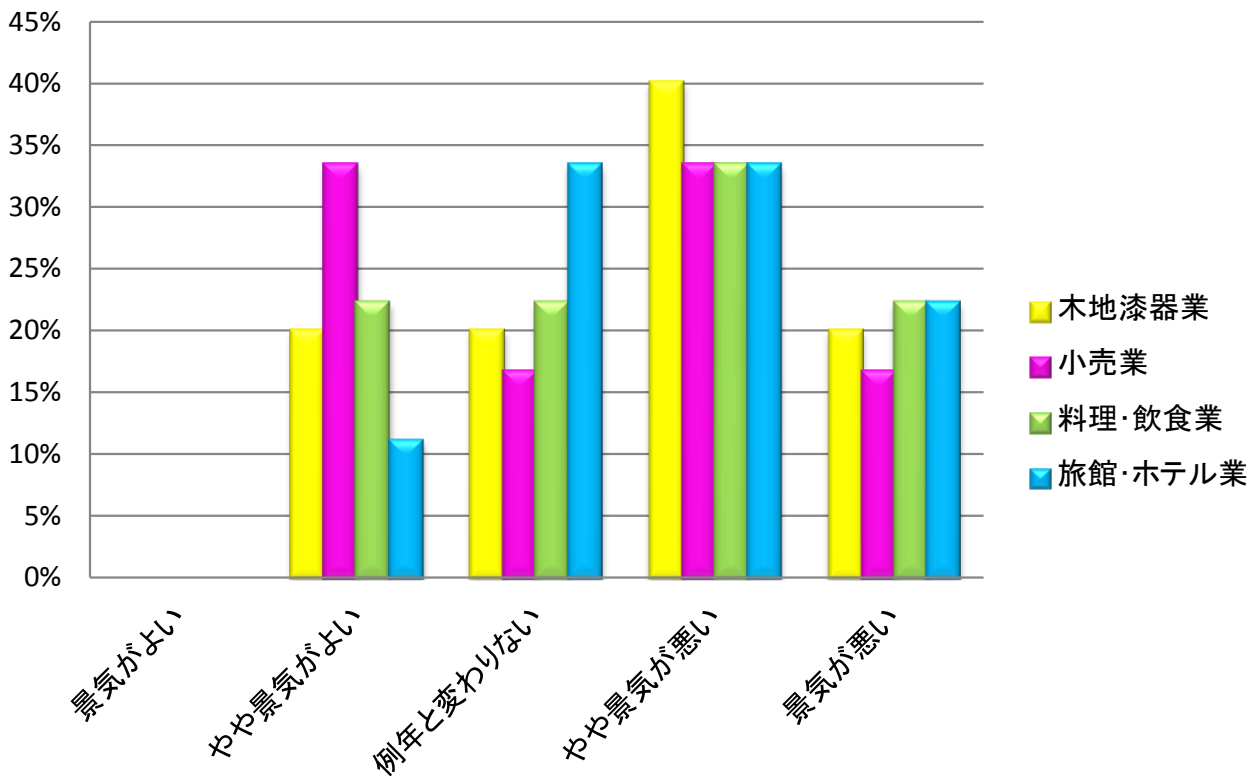


## 景気観測に関するアンケート

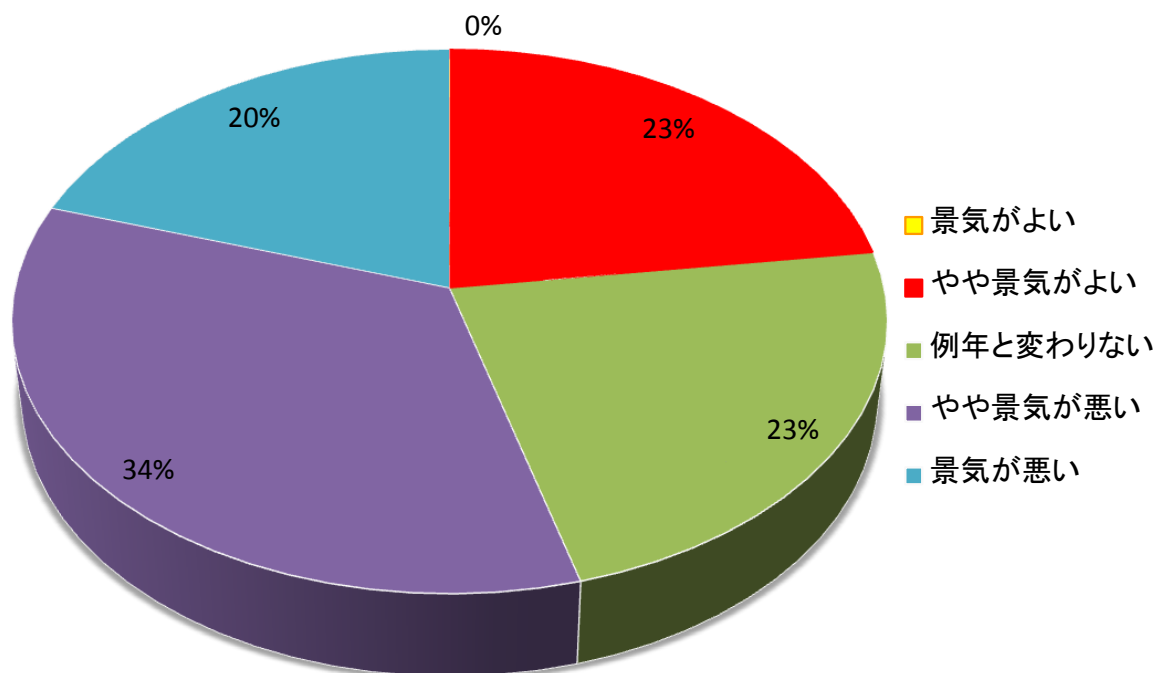
質問2	景気がよい	やや景気がよい	例年と変わらない	やや景気が悪い	景気が悪い
木地漆器業(0101)				1	
木地漆器業(0102)			1		
木地漆器業(0103)				1	
木地漆器業(0104)		1			
木地漆器業(0105)					1
木地漆器業 小計	0	1	1	2	1
木地漆器業	0%	20%	20%	40%	20%
小売業(0201)				1	
小売業(0202)					1
小売業(0203)					1
小売業(0204)		1			
小売業(0205)				1	
小売業(0206)			1		
小売業(0207)		1			
小売業(0208)				1	
小売業(0209)		1			
小売業(0210)			1		
小売業(0211)				1	
小売業(0212)		1			
小売業 小計	0	4	2	4	2
小売業	0%	33%	17%	33%	17%
料理・飲食業(0301)				1	
料理・飲食業(0302)		1			
料理・飲食業(0303)					1
料理・飲食業(0304)			1		
料理・飲食業(0305)					1
料理・飲食業(0306)				1	
料理・飲食業(0307)		1			
料理・飲食業(0308)			1		
料理・飲食業(0309)				1	
料理・飲食業 小計	0	2	2	3	2
料理・飲食業	0%	22%	22%	33%	22%
旅館・ホテル業(0401)					1
旅館・ホテル業(0402)					1
旅館・ホテル業(0403)		1			
旅館・ホテル業(0404)			1		
旅館・ホテル業(0405)				1	
旅館・ホテル業(0406)			1		
旅館・ホテル業(0407)				1	
旅館・ホテル業(0408)				1	
旅館・ホテル業(0409)			1		
旅館・ホテル業 小計	0	1	3	3	2
旅館・ホテル業	0%	11%	33%	33%	22%
合 計	0	8	8	12	7

質問2 次期四半期の景況感は、貴事業所においてどのような見通しでしょうか？（1つに○）

### 平成28年度6月～8月の景況感見込み 回答業種の平均



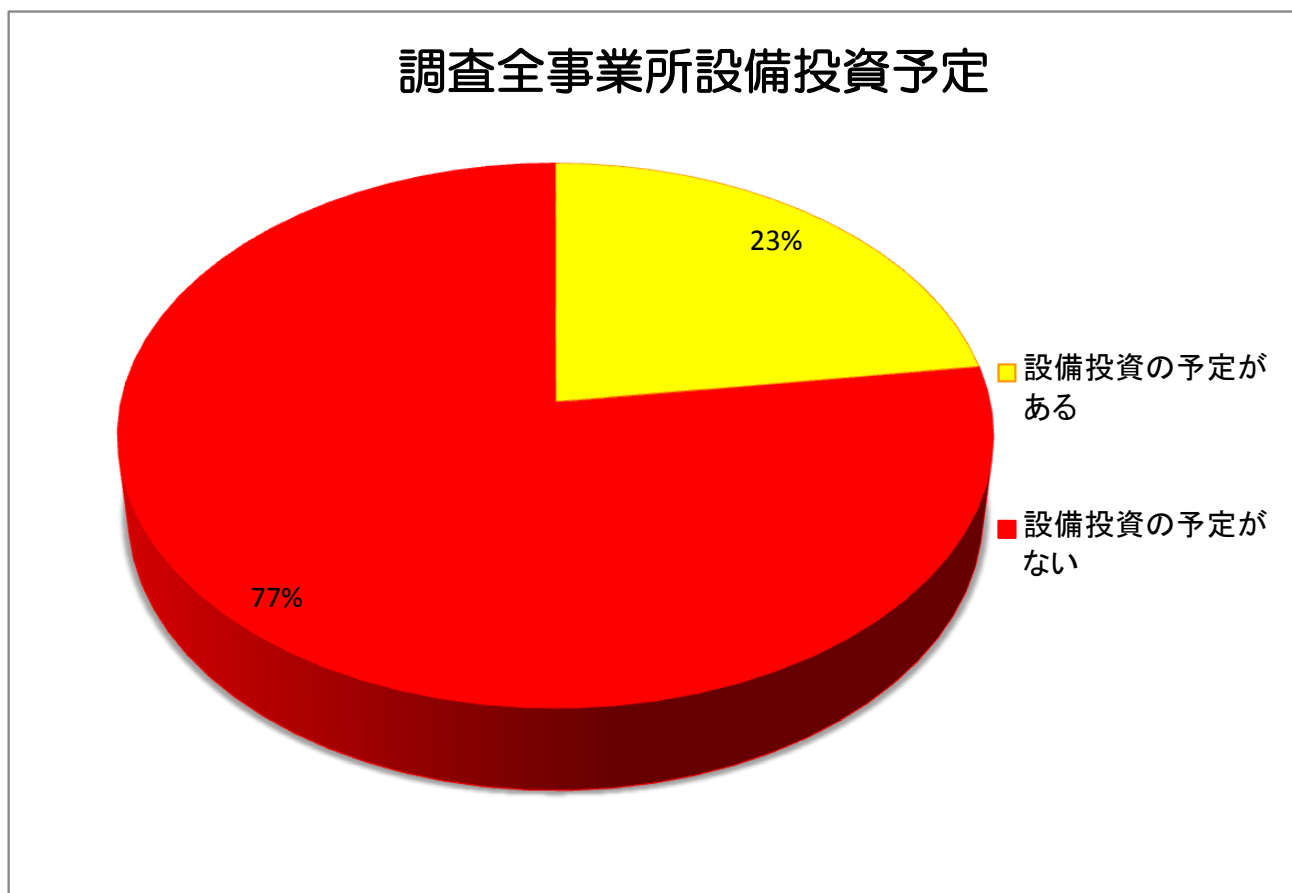
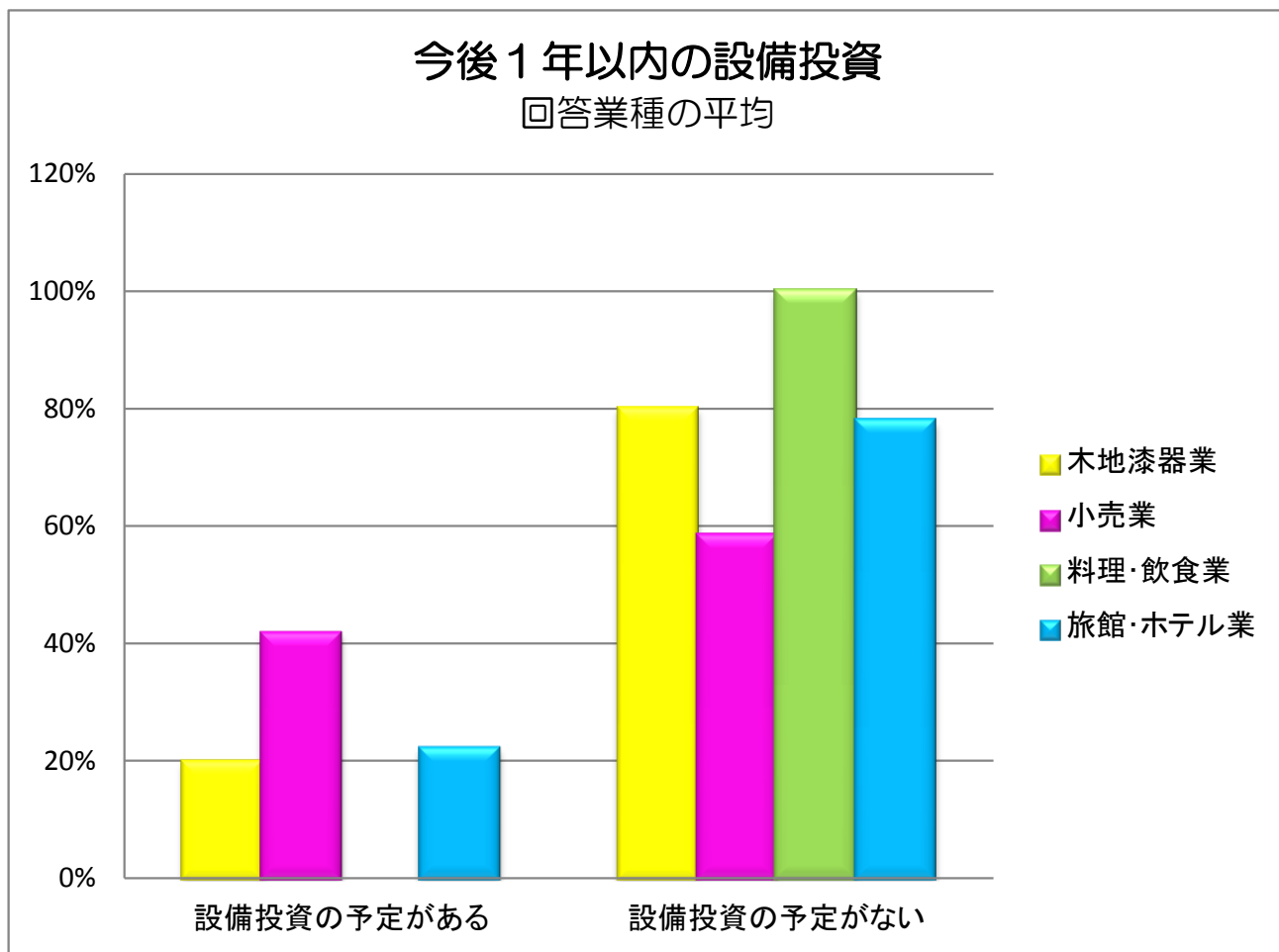
### 調査全事業所景況感見込み



景気観測に関するアンケート

質問 3	設備投資の予定がある	設備投資の予定がない
木地漆器業(0101)	1	
木地漆器業(0102)		1
木地漆器業(0103)		1
木地漆器業(0104)		1
木地漆器業(0105)		1
木地漆器業 小計	1	4
木地漆器業	20%	80%
小売業(0201)	1	
小売業(0202)		1
小売業(0203)	1	
小売業(0204)		1
小売業(0205)		1
小売業(0206)	1	
小売業(0207)	1	
小売業(0208)		1
小売業(0209)	1	
小売業(0210)		1
小売業(0211)		1
小売業(0212)		1
小売業 小計	5	7
小売業	42%	58%
料理・飲食業(0301)		1
料理・飲食業(0302)		1
料理・飲食業(0303)		1
料理・飲食業(0304)		1
料理・飲食業(0305)		1
料理・飲食業(0306)		1
料理・飲食業(0307)		1
料理・飲食業(0308)		1
料理・飲食業(0309)		1
料理・飲食業 小計	0	9
料理・飲食業	0%	100%
旅館・ホテル業(0401)		1
旅館・ホテル業(0402)		1
旅館・ホテル業(0403)		1
旅館・ホテル業(0404)		1
旅館・ホテル業(0405)	1	
旅館・ホテル業(0406)	1	
旅館・ホテル業(0407)		1
旅館・ホテル業(0408)		1
旅館・ホテル業(0409)		1
旅館・ホテル業 小計	2	7
旅館・ホテル業	22%	78%
合 計	8	27

質問3 貴事業所では、今後1年以内に設備投資を行う予定はありますか？（1つに○）



## 景気動向調査項目

質問 1 当該四半期の景況感は、貴事業所においてどのような傾向でしょうか？（1つに○）

- 1 景気がよい
- 2 やや景気がよい
- 3 例年と変わらない
- 4 やや景気が悪い
- 5 景気が悪い

質問 1-1 質問 1. の判断りゆうについて、調査実施要項の《判断項目の例》（重要指標）を参考にして具体的にお書きください（自由記述）

質問 2 次期四半期の景況感は、貴事業所においてどのような見通しでしょうか？（1つに○）

- 1 景気がよい
- 2 やや景気がよい
- 3 例年と変わらない
- 4 やや景気が悪い
- 5 景気が悪い

質問 2-1 質問 2. の判断りゆうについて、調査実施要項の《判断項目の例》（重要指標）を参考にして具体的にお書きください（自由記述）

質問 3 貴事業所では、今後 1 年以内に設備投資を行う予定はありますか？（1つに○）

- 1 ある
- 2 ない

質問 3-1 質問 3. で「1. ある」と回答された方に伺います。設備投資を行うのはどのような理由からですか？ご自由にお書き下さい。