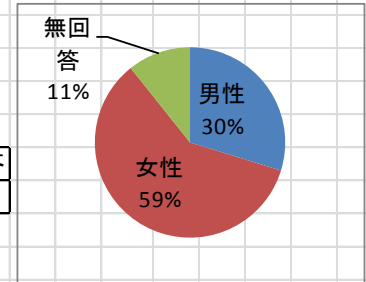


匠の技が光る！伝統工芸を未来に伝える新たな挑戦プロジェクト！

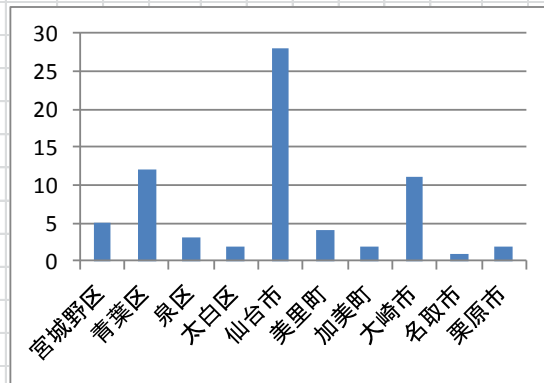
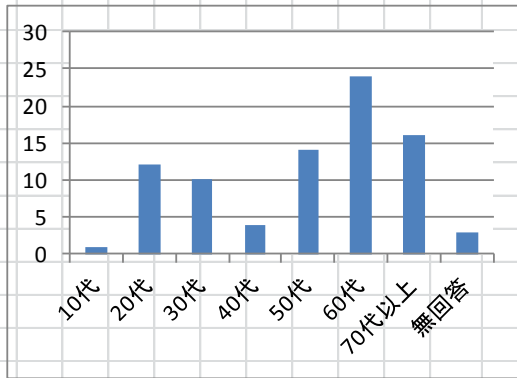
日 時：平成27年9月8日(火)10:00～16:00
 場 所：仙台市匂当台公園(東北の「へそ」観光まつり)
 回答票： 84 票

Q1 ご自身について

性別	男性	女性	無回答					
	25	50	9					
年代	10代	20代	30代	40代	50代	60代	70代以上	無回答
	1	12	10	4	14	24	16	3
お住まい	宮城県	青森県	岩手県	山形県	秋田県	福島県	その他	
	70	0	0	8	0	0	1	

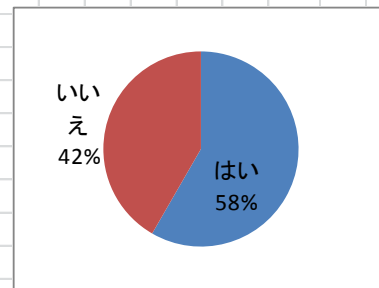


宮城野区	青葉区	泉区	太白区	仙台市	美里町	加美町	大崎市
5	12	3	2	28	4	2	11
名取市	栗原市						
1	2						



Q2 「鳴子漆器」はご存知でしたか？

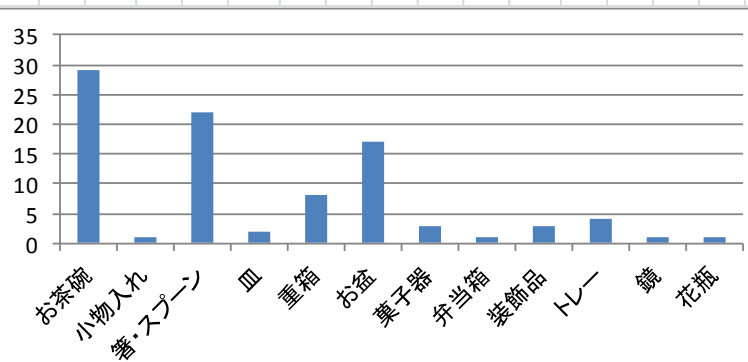
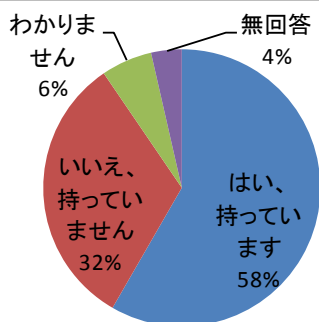
はい、知っていました	いいえ、知りませんでした	無回答
49	35	0



Q3 ご自宅に、漆を使用した製品を、お持ちですか？

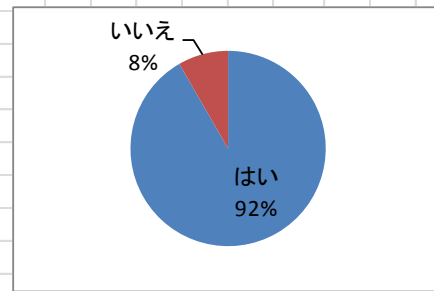
はい、持っています	いいえ、持っていません	わかりません	無回答
49	27	5	3

お茶碗	小物入れ	箸・スプーン	皿	重箱	お盆	菓子器	弁当箱	装飾品
29	1	22	2	8	17	3	1	3
トレー	鏡	花瓶						
4	1	1						



Q4「鳴子こけし」はご存知でしたか？

はい、知っていました	いいえ、知りませんでした	無回答
77	7	0



Q5ご自宅に「こけし」を、お持ちですか？

はい、持っています	いいえ、持っていません	わかりません	無回答
56	25	0	3

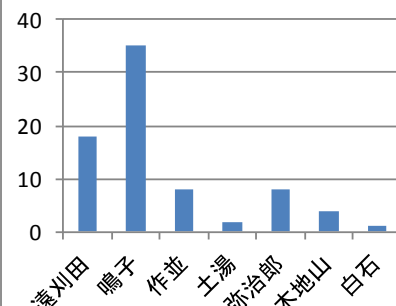
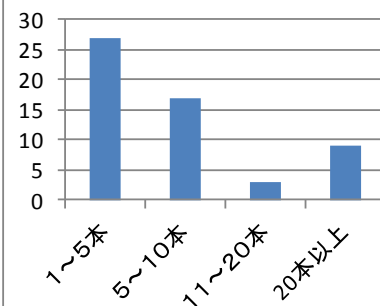
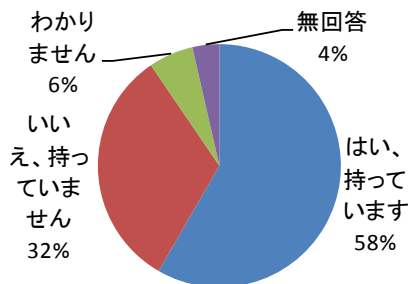


何本お持ちですか？

1～5本	5～10本	11～20本	20本以上
27	17	3	9

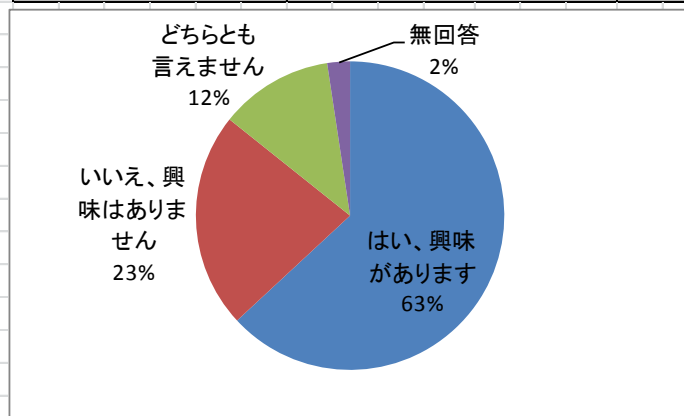
産地は分かりますか？

遠刈田	鳴子	作並	土湯	弥治郎	木地山	白石
18	35	8	2	8	4	1



Q6工芸品に興味は御座いますか？

はい、興味があります	いいえ、興味はありません	どちらとも言えません	無回答
53	19	10	2



Q7下記の工芸品で購入したいものが御座いますか？

お皿・カップ	15	来客の時おもてなし	・心にじっくりくる器を日常使えるとうれしい
くいのみ(おちょこ)	11	柄がかわいい	・スープを飲んでみたい・仏様へのお備え用に
ピアカップ	11	フルーツビールを飲みたい	・美味しく頂けそう・デザインが良い
寄り添うこけし	15	二対でお飾り	・香りがよさそう・軽い
キャンドルフォルダー	22	可愛い・楽しくなりそう	・小物入れでもいい・形がかわいい
角皿(漆器)	8	飾りたい	・燃えてしまわないか心配。水に浮かべられる様にしたら良いのかも
とっくりセット	5	手入れがし難そう	・用途が多い・和ブーム・食卓に彩が加わりそう
ペンダント類(黒柿・ミズキ)	5	手持ちにないの	・ステキ・ペンダントは工夫が欲しい
お便りこけし	4	県外の友達に送ってみたい	・届いたらビックリすると思う

Q8あったらいいなと思う工芸品が御座いましたら教えてください

- ・スマートフォンケース…限定の品
- ・一輪ざし
- ・バッグ…日常使い
- ・ループタイ…かっこいい
- ・安価な物…普段使いできるから
- ・スタンドライト
- ・そば丼…多様に使える
- ・懐中電灯…すでにどこかで作られていた様ですがLED懐中電灯(こけし加工してありました)
- ・絵皿
- ・花瓶