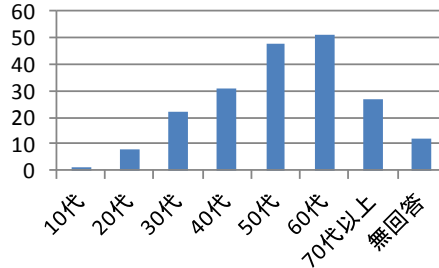
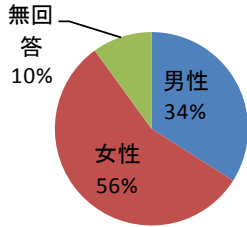


消費者アンケート(観光・購買動向調査)

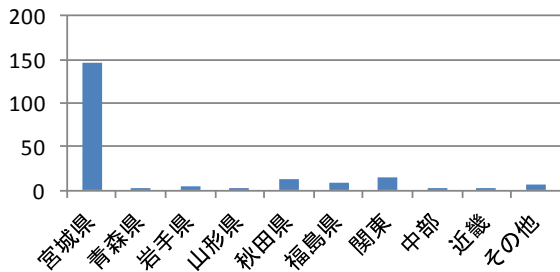
平成27年9月5日(土)
場所:岩出山 池月道の駅

Q1 ご自身について

性別	男性		女性		無回答			
	68		112		20			
年代	10代	20代	30代	40代	50代	60代	70代以上	無回答
	1	8	22	31	48	51	27	12



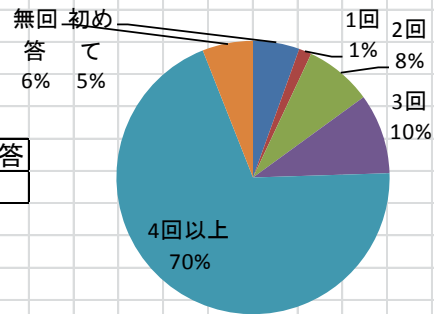
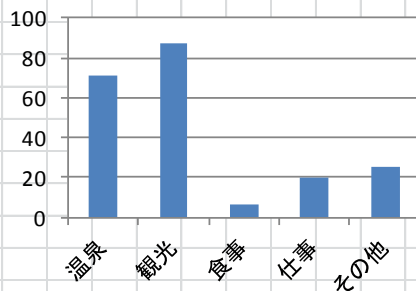
お住まい	宮城県	青森県	岩手県	山形県	秋田県	福島県	関東	中部	近畿	その他
	146	2	5	2	13	9	16	1	2	4



Q2 主な目的は何ですか?

温泉	観光	食事	仕事	その他	(複数回答209)
71	87	6	20	25	

・こけし祭り



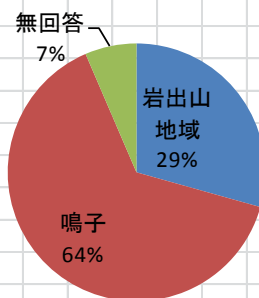
Q3 岩出山・鳴子温泉へ何回来たことがありますか?

初めて	1回	2回	3回	4回以上	無回答
11	3	16	19	139	12

Q4 目的の場所及び施設名はどちらですか?

岩出山地域	59	無回答
・道の駅		13
・アンティークショップ		
鳴子地域	129	

- ・鳴子ホテル
- ・こけし
- ・こけし祭り
- ・ゆさや旅館
- ・かんけつ泉
- ・温泉

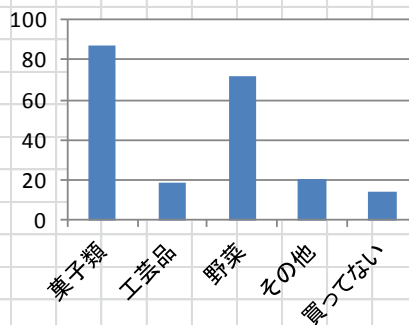


Q5 今回、主に何を買い求めになりましたか？ (複数回答212)

菓子類	工芸品	野菜	その他	買ってない
87	19	72	20	14

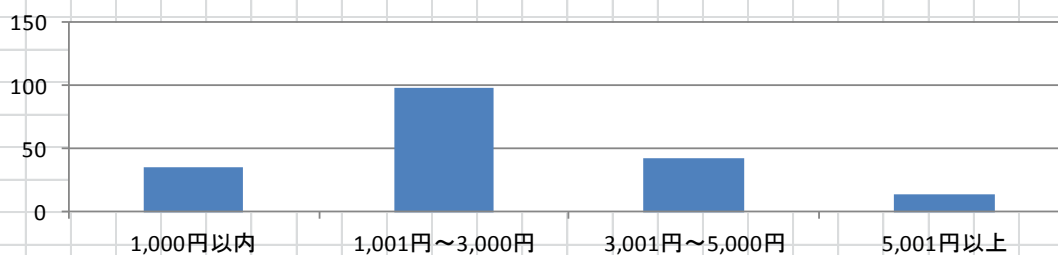
- ・サンドイッチ、飲み物
- ・だんご
- ・チョコ
- ・米

- ・ハンドタオル
- ・食事 ・きのこ
- ・納豆 ・みそ
- ・漬物



Q6 お買いものされた金額を教えてください

1,000円以内	1,001円～3,000円	3,001円～5,000円	5,001円以上	無回答
35	98	42	14	11

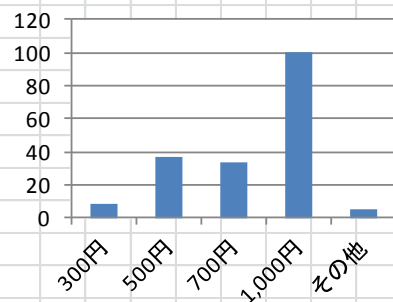


Q7 買いやすいお土産はいくらだと思いますか？

食品・菓子等

300円	500円	700円	1,000円	その他	無回答
8	37	33	100	5	17

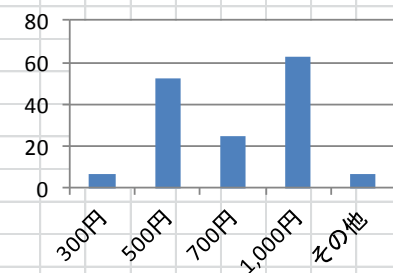
その他5,000円



グッズ・工芸品等

300円	500円	700円	1,000円	その他	無回答
7	52	25	63	7	46

- ・2～3千円
- ・5千円



Q8 こんなのがあったら、ぜひ買いたいと思うものがあればご記入をお願いします

- ・パンの種類を多くお願いします
- ・こけしTシャツ
- ・こけし
- ・ご当地手ぬぐい・タオル
- ・地元特産野菜類
- ・ご当地トランプ
- ・とても良いのでこのままで
- ・岩出山納豆
- ・小分けできる袋菓子
- ・パタ崎さんの子供帽子
- ・岩出山の物を使った地ビール
- ・きのこの漬物
- ・現地のきのこ
- ・ご当地お菓子

- ・ご当地ステッカー
- ・おいしいもの
- ・子供のおもちゃ(トミカシリーズ)
- ・1点物の子供グッズ
- ・アンティーク家具・雑貨
- ・もっと子供(小学生)が喜びそうな物
- ・ご当地ストラップ
- ・布草履でスリッパ風に・・・
- ・ご当地産物をいかしたスイーツ
- ・肉・魚
- ・海藻類をもう少し置いてほしい
- ・こけし柄の商品(小物)
- ・湯の花(タブレット型包装がこけしの顔柄)